

Projekt

z dnia 5 stycznia 2022 r.

Zatwierdzony przez

**UCHWAŁA NR
RADY GMINY PRUSZCZ GDAŃSKI**

z dnia 2022 r.

**w sprawie przystąpienia do sporządzania miejscowego planu zagospodarowania
przestrzennego gminy Pruszcz Gdański dla fragmentu obrębu geodezyjnego
Juszkowo w rejonie istniejącego cmentarza**

Na podstawie art. 18 ust. 2 pkt 5 i 15 ustawy z dnia 8 marca 1990 r. o samorządzie gminnym (Dz.U. z 2021 r. poz. 1372, 1834) oraz art. 14 ust. 1, w związku z art. 27 ustawy z dnia 27 marca 2003 r. o planowaniu i zagospodarowaniu przestrzennym (Dz.U. z 2021 r. poz. 741, 784, 922, 1873 i z 2022 r. poz. 1986) Rada Gminy Pruszcz Gdański uchwala, co następuje:

§ 1. Przystępuje się do sporządzania miejscowego planu zagospodarowania przestrzennego gminy Pruszcz Gdański dla fragmentu obrębu geodezyjnego Juszkowo w rejonie istniejącego cmentarza.

2. Opracowanie obejmuje obszar, którego granice wskazane są na załączniku graficznym nr 1, stanowiącym integralną część uchwały.

§ 2. Wykonanie uchwały powierza się Wójtowi Gminy Pruszcz Gdański.

§ 3. Uchwała wchodzi w życie z dniem podjęcia.

Przewodniczący Rady

Marek Kowalski

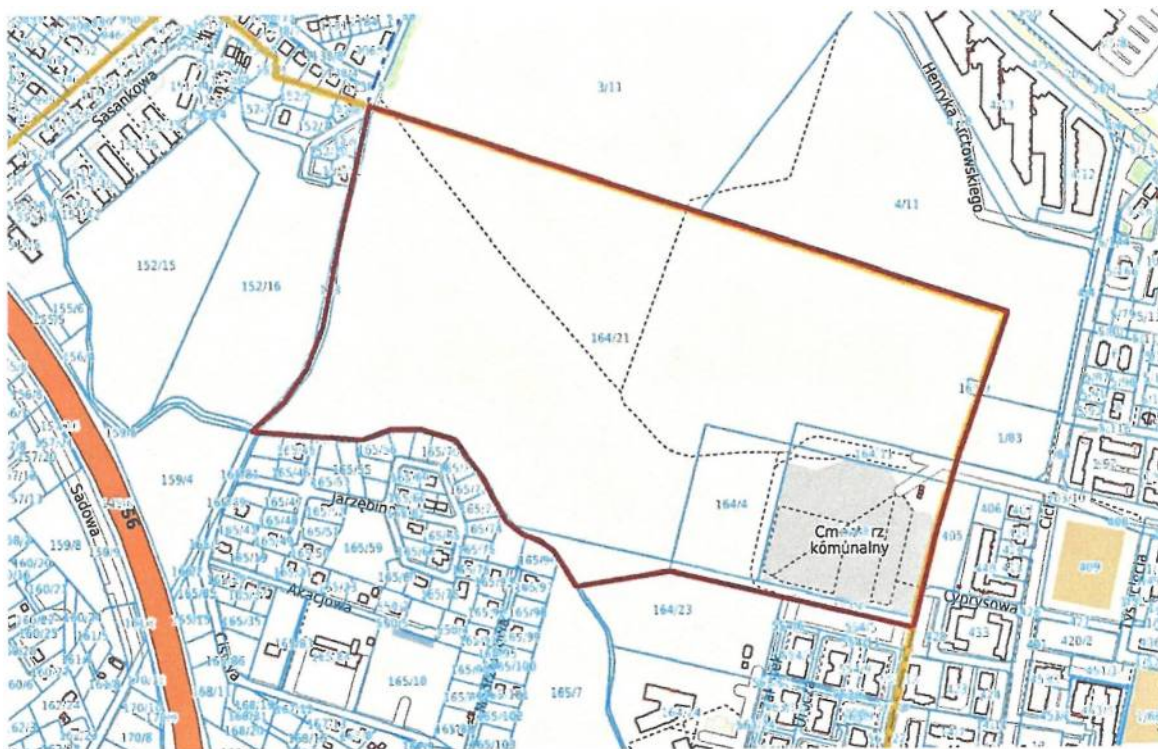
Sprawdzono pod względem
formalno - prawnym

date 05.01.2022 podpis

Radca Prawny

Korneliusz Gluchowski
Gd-2666

Załącznik do uchwały Nr
Rady Gminy Pruszcz Gdański
z dnia 2022 r.



— obszar objęty opracowaniem

Przewodniczący Rady

Marek Kowalski

Uzasadnienie

Niniejszą uchwałą podejmuje się na podstawie art. 18 ust. 2 pkt 5 i 15 ustawy z dnia 8 marca 1990 r. o samorządzie gminnym (Dz.U. z 2021 r. poz. 1372, 1834) oraz art. 14 ust. 1, 2 i 4 ustawy z dnia 27 marca 2003 r. o planowaniu i zagospodarowaniu przestrzennym (Dz.U. z 2021 r. poz. 741, 784, 922, 1873 i z 2022 r. poz. 1986), przyznającymi Radzie Gminy wyłączne prawo stanowienia w sprawach zastrzeżonych ustawami do kompetencji rady gminy, w tym podejmowania uchwał o przystąpieniu do sporządzania miejscowego planu zagospodarowania przestrzennego gminy. Kompetencje Rady Gminy w zakresie planowania przestrzennego ustawodawca zawarł w art. 3 ust. 1 ustawy o planowaniu i zagospodarowaniu przestrzennym, zgodnie z którym „Kształtowanie i prowadzenie polityki przestrzennej na terenie gminy, w tym uchwalanie studium uwarunkowań i kierunków zagospodarowania przestrzennego gminy oraz miejscowych planów zagospodarowania przestrzennego, z wyjątkiem morskich wód wewnętrznych, morza terytorialnego i wyłącznej strefy ekonomicznej oraz terenów zamkniętych, należy do zadań własnych gminy.”

Uchwałą podejmuje się na wniosek Wójta Gminy Pruszcz Gdański, na obszarze wskazanym na załączniku graficznym nr 1, który stanowi integralną część uchwały.

Na przedmiotowym terenie obowiązuje miejscowy plan zagospodarowania przestrzennego gminy Pruszcz Gdański – część wyżynna, zatwierdzony uchwałą Rady Gminy Pruszcz Gdański Nr XXXII/178/2005 z dnia 10 sierpnia 2005 r. (Dziennik Urzędowy Województwa Pomorskiego Nr 88 z dnia 20 września 2005 r., poz. 1814). Przystąpienie do sporządzenia miejscowego planu zagospodarowania przestrzennego gminy na przedmiotowym terenie ma na celu wskazanie terenu pod rozbudowę istniejącego cmentarza w Juszkowie.

Sporządził

KIERCOWNIK
REFERATU GOSPODARKI PRZESTRZENNEJ
I ROZWOJU GMINY

Magdalena Bielińska

Wnioskodawca

WÓJT

Magdalena Karolczak